

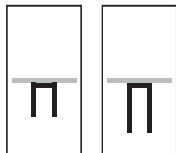
Montageanleitung

DE

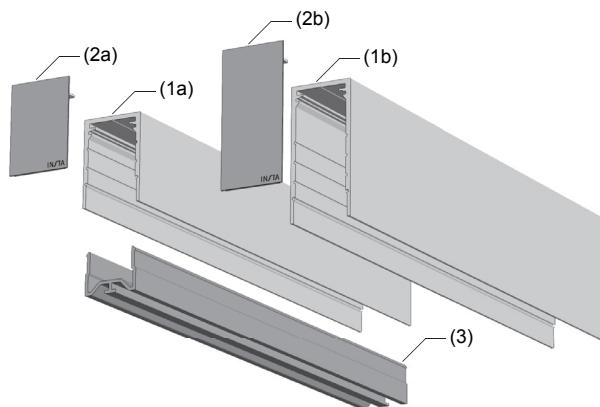
instalight NoLimit 4033

Anbauprofil klein/groß

Art.-Nr. il 4033 MK AB...



(1a)	Anbauprofil klein	il 4033 MK AB F ...	L=2,3 m
(2a)	Endkappe klein	il 4033 AB SK F ...	2 Stck.
(1b)	Anbauprofil groß	il 4033 MK AB H ...	L=2,3 m
(2b)	Endkappe groß	il 4033 AB SK H ...	2 Stck.
(3)	Schutzabdeckung	il 4033 ZM M 001	L=2,3 m



Sicherheitshinweise

Montage nur durch qualifiziertes Fachpersonal.

Schwere Verletzungen, Brand oder Sachschäden möglich. Anleitung vollständig lesen und beachten.

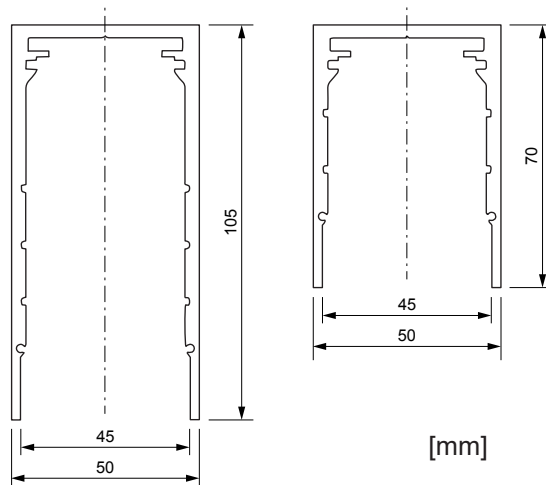
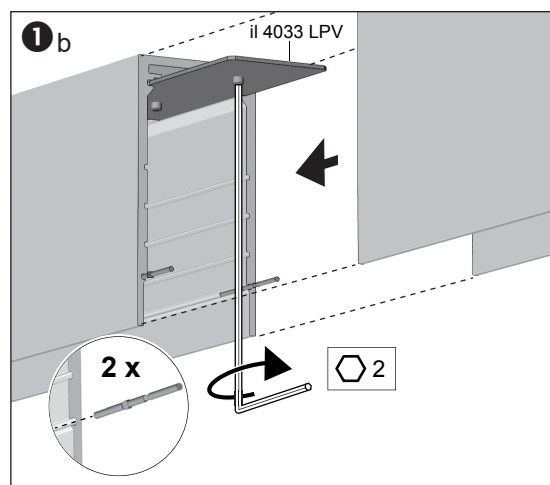
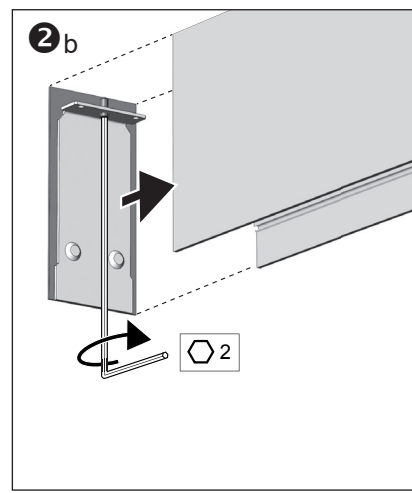
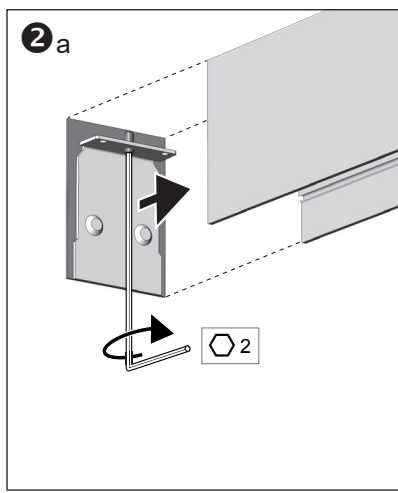
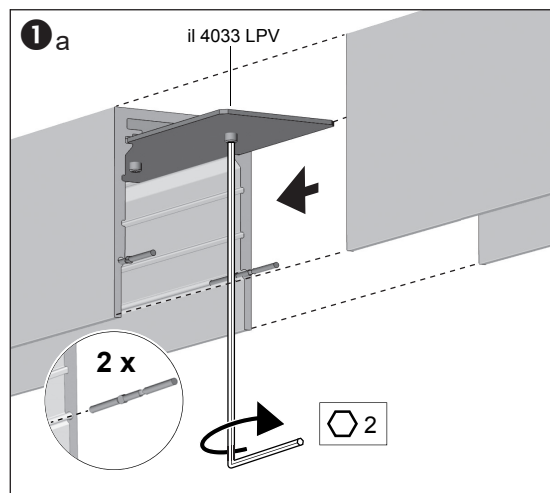
Anwendung nur im Innenbereich.

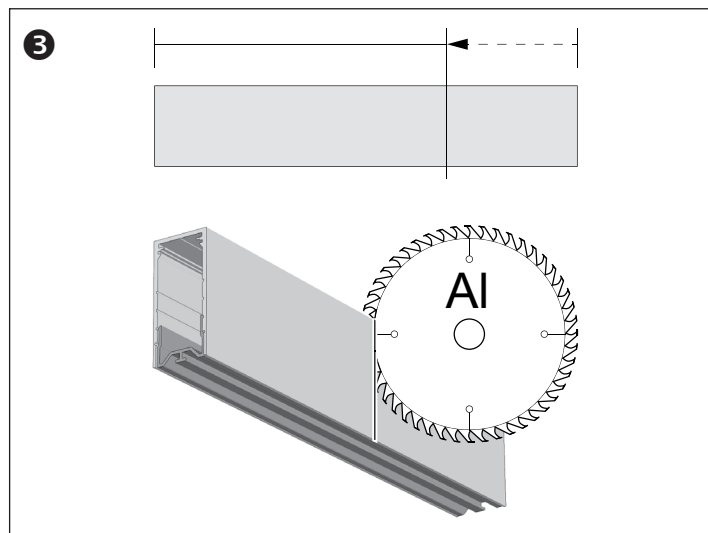
Lieferung ohne Montagemittel. Ausführung und Länge der benötigten Schrauben müssen vom Fachpersonal entsprechend der bauseits vorhandenen Montagebedingungen gewählt werden.

Die Deckenkonstruktion muss so ausgeführt sein, dass diese das angegebene Metergewicht sowie sämtliche während der Montage/Demontage zusätzlich auftretenden Druck- und Zugkräfte sicher aufnehmen kann.

Diese Anleitung ist Bestandteil des Produktes und muss beim Endkunden verbleiben.

Montage





Anbauprofile verbinden (Bild 1 a+b)

- Pendelprofile wie dargestellt mit Hilfe des Profilverbinder-Sets (il 4033 LPV) aneinanderreihen.
 - Zur Fixierung Madenschrauben mit einem Innensechskant-Schlüssel (SW 2) handfest anziehen.
- i** Zum lichtdichten Abschluss, Stoßkanten an den Innenseiten mit schwarzem Klebeband vom Typ tesaflex® 4163 (nicht im Lieferumfang) versiegeln.
Weiße Profilausführung: Schwarzes Klebeband zusätzlich mit weißem Klebeband gleichen Typs überkleben.

Anbauprofile verschließen (Bild 2 a+b)

- Stirnseiten der Anbauprofile mit Endkappe verschließen.
- Zur Fixierung der Endkappen Madenschrauben mit einem Innensechskant-Schlüssel (SW 2) handfest anziehen.

Anbauprofil kürzen (Bild 3)

Wenn notwendig, kann das Anbauprofil bauseits auf Maß gekürzt werden. Dabei folgendes beachten:

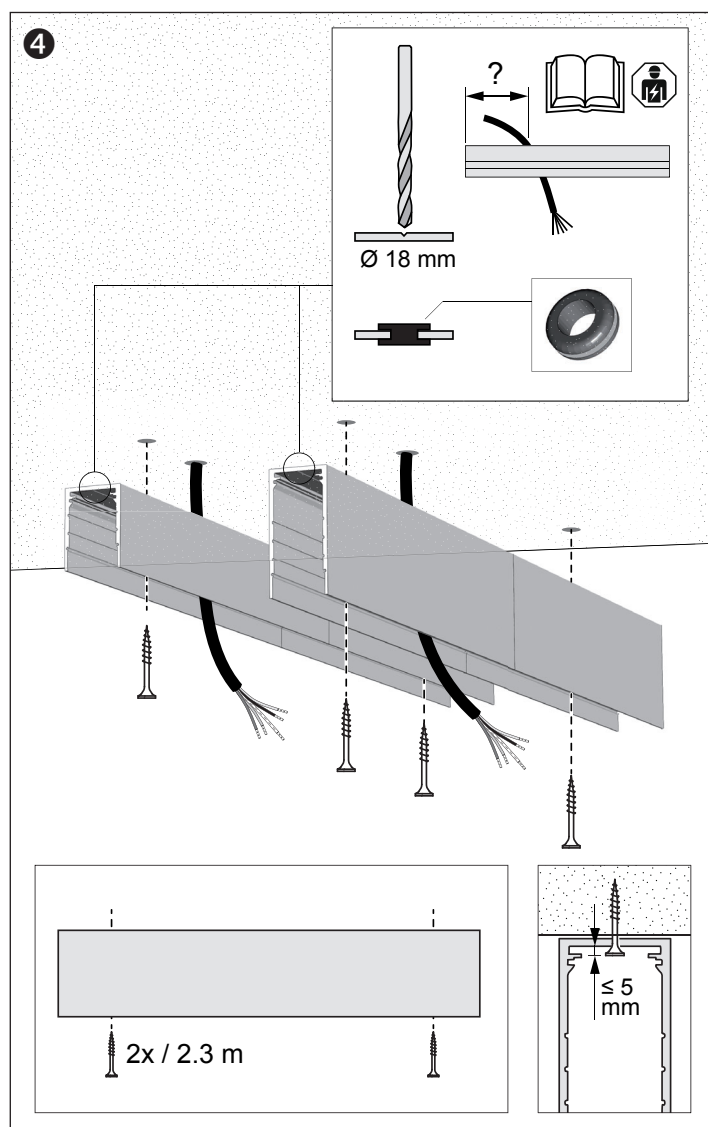
- Robuste Kappsäge mit Sägeblatt für Aluminium verwenden.
- Zum Sägen Schutzabdeckung in das Profil einsetzen.

Kabeldurchführung herstellen (Bild 4)

- Zur Einführung der Zuleitung eine Bohrung in der Bohrnut herstellen.
- i** Die horizontale Position für die Kabeldurchführung hängt von der späteren Bestückung des Einbauprofils ab und ist der Dokumentation des Elektroplaners zu entnehmen.
- Bohrung entgraten und Kabeltülle einsetzen.
- i** Die Kabeltülle ist Bestandteil des Endkappen-Sets.

Anbauprofil montieren (Bild 4)

- Mit Hilfe der Bohrnut im Anbauprofil Montagelöcher in einem Raster passend zum Montagegrund vorbereiten. Dabei pro Profil (2,3 m) mindestens eine Bohrung am Anfang und Ende vorsehen.
- Zuleitung durch die Kabeltülle einfädeln und das Anbauprofil anschließend mit Hilfe der Montagelöcher und geeigneten Schrauben an der Decke befestigen.



Anhang

Technische Daten

Gewicht mit Lichtkomponenten	
Anbauprofil klein	4,0 kg/m
Anbauprofil groß	5,2 kg/m
Max. Druckbelastung beim Montieren von Lichtkomponenten	
	100 N
Max. Zugbelastung beim Demontieren von Lichtkomponenten	
	100 N

Gewährleistung

Technische und formale Änderungen am Produkt, soweit sie dem technischen Fortschritt dienen, behalten wir uns vor.

Wir leisten Gewähr im Rahmen der gesetzlichen Bestimmungen.

Bitte schicken Sie das Gerät portofrei mit einer Fehlerbeschreibung an unsere zentrale Kundendienststelle:

Instalighting GmbH

Hohe Steinert 10
58509 Lüdenscheid
Deutschland

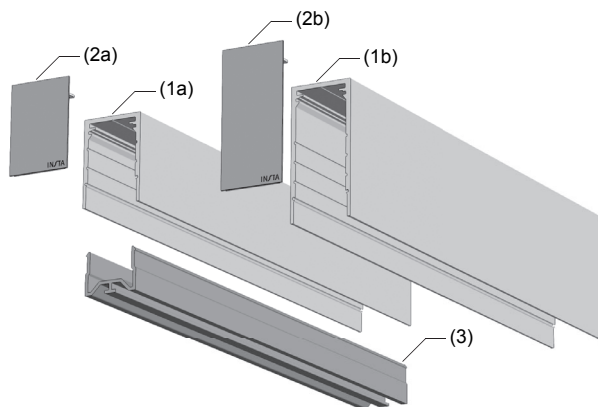
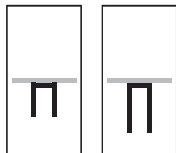
Instruction manual

EN

instalight NoLimit 4033

Ceiling mounted profile small/large

Art. no. il 4033 MK AB...



(1a)	Ceiling mounted profile small	il 4033 MK AB F ...	L=2.3 m
(2a)	End cap small	il 4033 AB SK F ...	2 Pcs.
(1b)	Ceiling mounted profile large	il 4033 MK AB H ...	L=2.3 m
(2b)	End cap large	il 4033 AB SK H ...	2 Pcs.
(3)	Protective cover	il 4033 ZM M 001	L=2.3 m

Safety instructions

Mounting only by qualified experts.

Serious injuries, fire or property damage possible. Please read and follow manual fully.

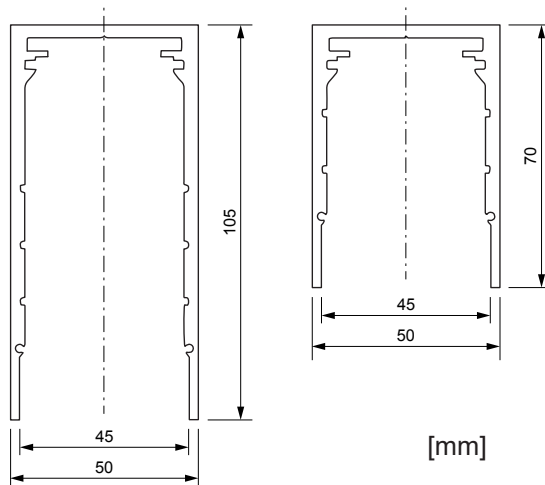
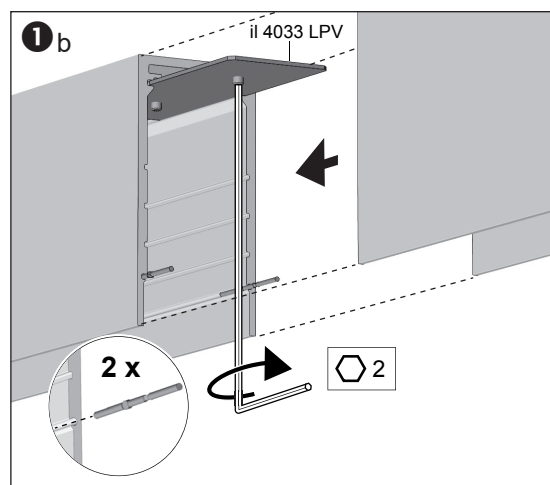
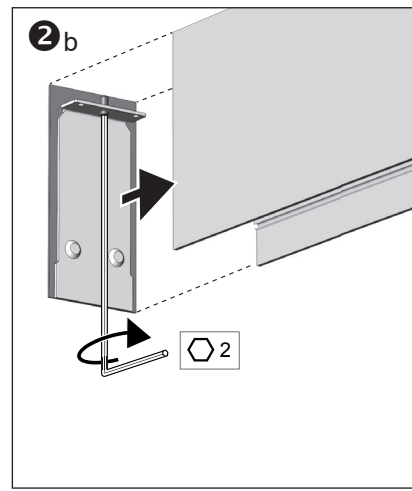
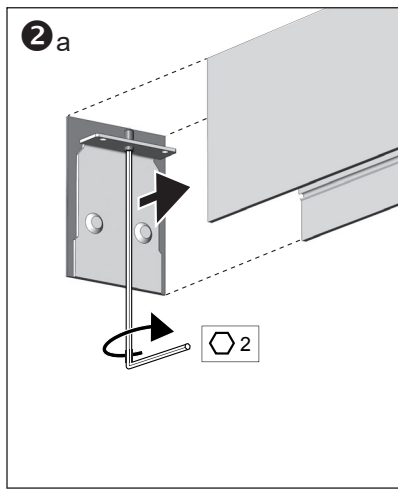
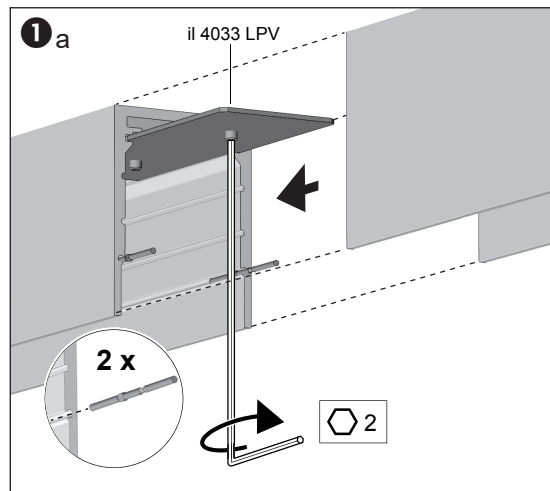
Only use indoors.

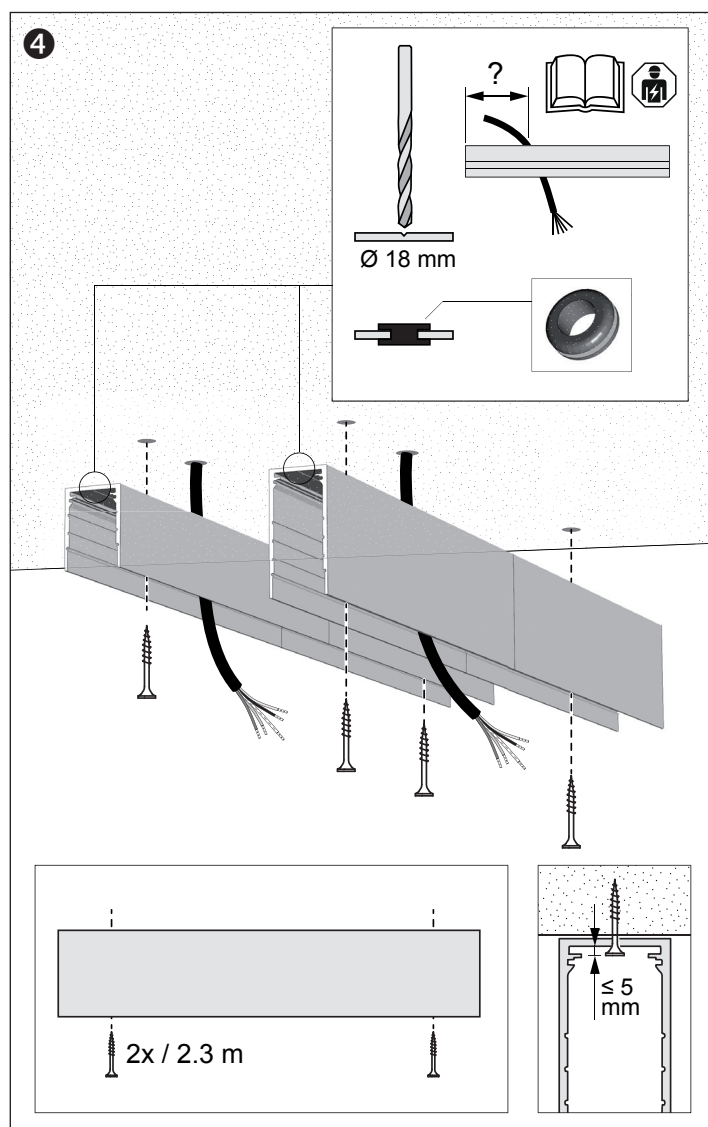
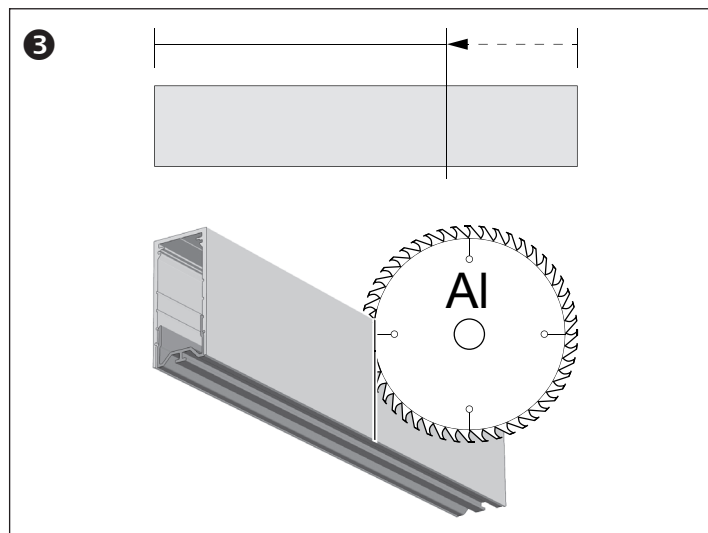
Delivery without mounting material. Type and length of the necessary screws must be selected by the experts in accordance with the mounting conditions on-site.

The ceiling construction must be carried out in such a way that it can safely accommodate the given weight per metre as well as all additionally occurring compressive and tensile forces during mounting / removal.

These instructions are an integral part of the product, and must remain with the end customer.

Mounting





Connecting ceiling mounted profiles (Figure 1 a+b)

- String together the pendant profiles as depicted with the help of the profile connector set (il 4033 LPV).
- To fix them, tighten the grub screws with an Allen key (SW 2) by hand.

i For a lightproof configuration, seal the internal edges with black tesaflex® 4163 tape (not included).
White profile design: in addition, tape over the black tape with white tape of the same kind.

Sealing ceiling mounted profiles (Figure 2 a+b)

- Seal the front sides of the ceiling mounted profiles with an end cap.
- To fix the end caps, tighten the grub screws with an Allen key (SW 2) by hand.

Shortening the ceiling mounted profile (Figure 3)

If necessary, the ceiling mounted profile can be shortened to measure on site.

In doing so, the following should be observed:

- Use a robust mitre saw with a saw blade for aluminium.
- When sawing, place a protective cover in the profile.

Creating a cable gland (Figure 4)

- To install the supply, make a borehole in the drilling slot.
- i** The horizontal position for the cable gland depends on the later placement of the installation profile and is to be taken from the electrical engineer's documentation.
- Deburr the hole and install the cable grommet.
- i** The cable grommet is a component of the end cap set.

Mounting the ceiling mounted profile (Figure 4)

- With the help of the drilling slot in the ceiling mounted profile, prepare holes for mounting in a grid that is appropriate for the mounting surface. For each profile (2.3 m), at least one hole is included at the beginning and end.
- Feed the supply line through the cable grommet and, following that, attach the ceiling mounted profile to the ceiling with the help of mounting holes and appropriate screws.

Appendix

Technical data

Weight with light components	
Ceiling mounted profile small	4.0 kg / m
Ceiling mounted profile large	5.2 kg / m
Max. pressure load in Mounting light components	100 N
Max. pressure load in Removal of light components	100 N

Warranty

We reserve the right to make technical and formal changes to the product in the interest of technical progress.

We provide a warranty as provided for by law.

Please send the unit postage-free with a description of the defect to our central customer service office:

Instalighting GmbH
Hohe Steinert 10
58509 Lüdenscheld
Germany